

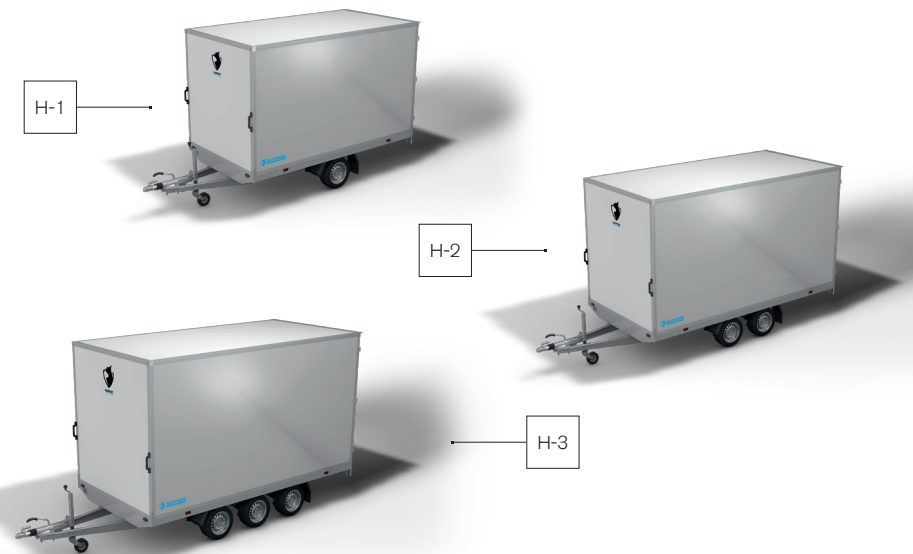


# SAPPHIRE H: DER QUALITATIV HOCHWERTIGE KOFFERANHÄNGER

Mit ihrem verschweißten, im Vollbad verzinkten Fahrgestell und dem besonders soliden Aufbau eignen sich die Sapphire H-Modelle ausgezeichnet dafür, Ihre wertvollen Waren unbeschadet von A nach B zu transportieren. Die geschlossenen Anhänger (bis 400 x 220 x 210 cm) verfügen über eine einteilige Wandkonstruktion aus 15 mm dicken Sperrholz. Modelle, die größer als 405 x 200 x 210 cm sind, werden serienmäßig mit 25-mm-Isolierpaneelen aus einem Stück ausgeführt. Ebenfalls interessant sind die superglatten ABS-Paneele (max. 400 x 200 x 210 cm), die sehr gut mit Aufklebern versehen werden können, sodass Sie mit dem Anhänger gleichzeitig Werbung machen können!

Der Sapphire H-Aufbau ist serienmäßig mit zwei Hecktüren ausgestattet, die über Verschluss, Scharniere und Befestigungselemente aus Edelstahl verfügen. Darüber hinaus sind zahlreiche Optionen und Zubehörteile erhältlich, zum Beispiel eine Seitentür, Heckklappe, Schiebe- oder Rolläden und Verkaufsklappe(n).

**BRING  
IT ON.**

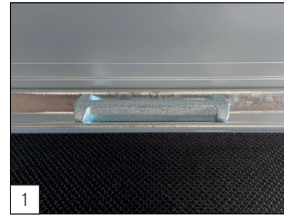


# SERIENAUSSTATTUNG, OPTIONEN UND ZUBEHÖR



## SAPPHIRE

KOFFERANHÄNGER



1

**Serienausstattung:** versehen mit TÜV-zertifizierten Verzurrbügeln mit einer Kapazität von 1000 daN.



2

**Option:** Seitentür. Scharniere, Verschlüsse und Befestigungsmaterial serienmäßig aus Edelstahl.



3

**Option:** doppelte große Seitentüren.



4

**Option:** Aluminium-Schiebelade (max. Größe 180 cm hoch x 150 cm breit) in der Seitenwand.



5

**Option:** Aluminium-Schiebelade an der Heckseite und Beleuchtungsschutz.



6

**Option:** Aluminium-Rolllade geöffnet (max. Größe 210 cm hoch x 150 cm breit) in der Seitenwand.



7

**Option:** Seitenklappe mit unterem Teil der Seitenwand fest und 4 Kurbelstützen montiert.



8

**Option:** große Seitenklappe mit zurückgesetztem Mittelposten.



9

**Option:** Seitenklappe und Spoiler (aus Polyester).



10

**Option:** Heckklappe mit grauer Anti-Rutsch-Beschichtung. Die Klappe ist mit Gasdruckfedern versehen.



11

**Option:** Dreiachser mit 2 Seitentüren (vorne und hinten) und Spoiler.



12

**Option:** Dreiachser mit Fenster und abgeschrägter Front (Winkel ca. 40 x 40 cm).



Alle Hapert Anhänger sind mit dem TÜV-zertifizierten Ladungssicherungssystem ausgestattet!



**HAPERT**  
ANHÄNGER

WWW.HAPERT.COM